

# MidtNet Kina Virtuel Forflytnings App

Partnerskab mellem UC Lillebælt, GDV Tecnology  
ApS, Welfare Denmark ApS og  
ARBEJDSMILJØEksperten A/S

# Eksempel på Forflytning

- <https://wetransfer.com/downloads/bed9d18de4c393c5fd18abd164aa451520190520084810/964299814846189f66d7373d0f38326d20190520084810/f17553>
- <https://www.youtube.com/watch?v=aqDDu6fVdSM>

# Den danske model - Forflytning

## Den danske model - forflytning

1. **Varme hænder**
2. **Medarbejderinvolvering**
3. **Ledelsesopbakning**
4. **Forflytningsindsatser**

A) Tidligere var der meget fokus på korrekt brug af egen krop og teknikker

B) Det næste paradigme var at benytte de rigtige hjælpemidler fx Forebyggelsesfondsprojektet "MAKS projektet i Nordfyns og Varde Kommune"

C) Der er nu konsensus om at Multidimensionelle/flerstrengede indsatser er det der virker bedst. (Susan Warming)

D) Fra 2 til 1. Bl.a. indførelse af elever bare bade-bækkenstole og loftlift. Dette retter sig primært mod økonomien i at spare en hjælper.

Psykosociale faktorer (jobusikkerhed, krav/belastninger, job tilfredshed, monotont arbejde, arbejdsrelationer, støtte fra leder/kolleger, job kontrol) – her er der faktisk den stærkeste evidens for ondt i kroppen.

**Bornholms Hospital:** Ved indlæring af nye teknikker og brug af hjælpemidler fandt, de at den delvist induktive og gruppebaserede træning som typisk foretages i Danmark ikke virkede til at tilføre deltagerne den fornødne viden. Derfor lagde de om og trænede mere gammeldags: 3x5 hhv. Patient, hjælper 1 og 2 – dette virkede og derfor er dette en del af oplægget for dette projekt, men også fordi det sandsynligvis vil passe godt til den kinesiske målgruppe.

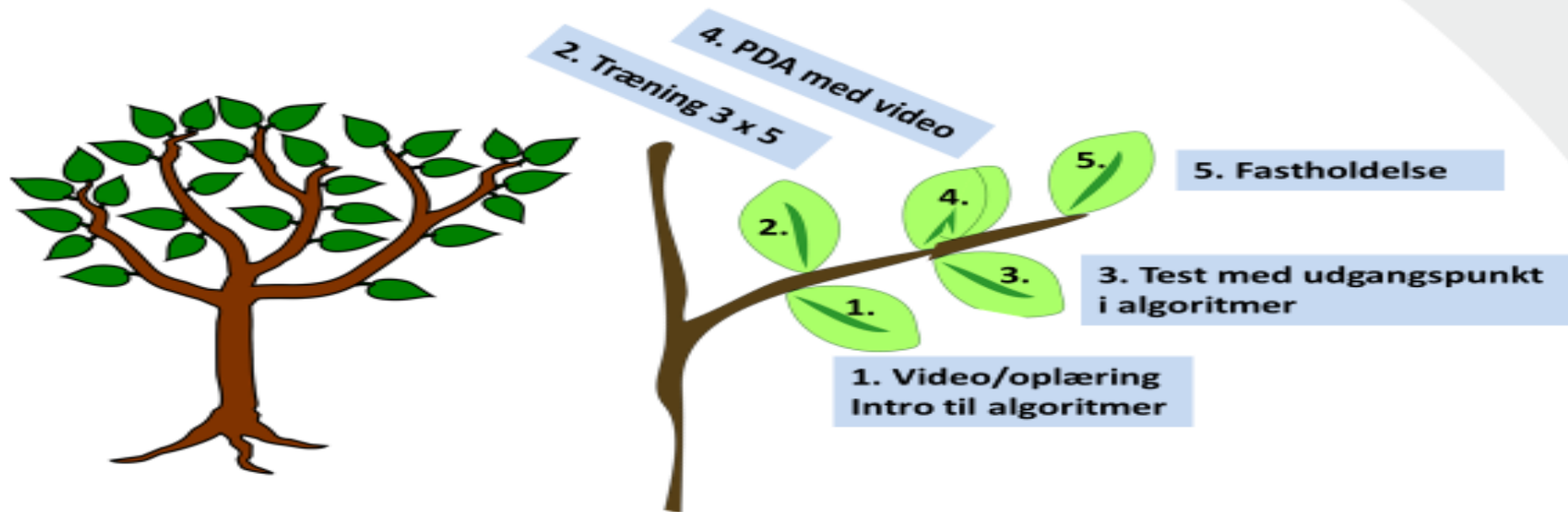
# Kompetencetræ

## Kompetencetræ



# Kompetencetræ

## Kompetencetræ – enkelt gren

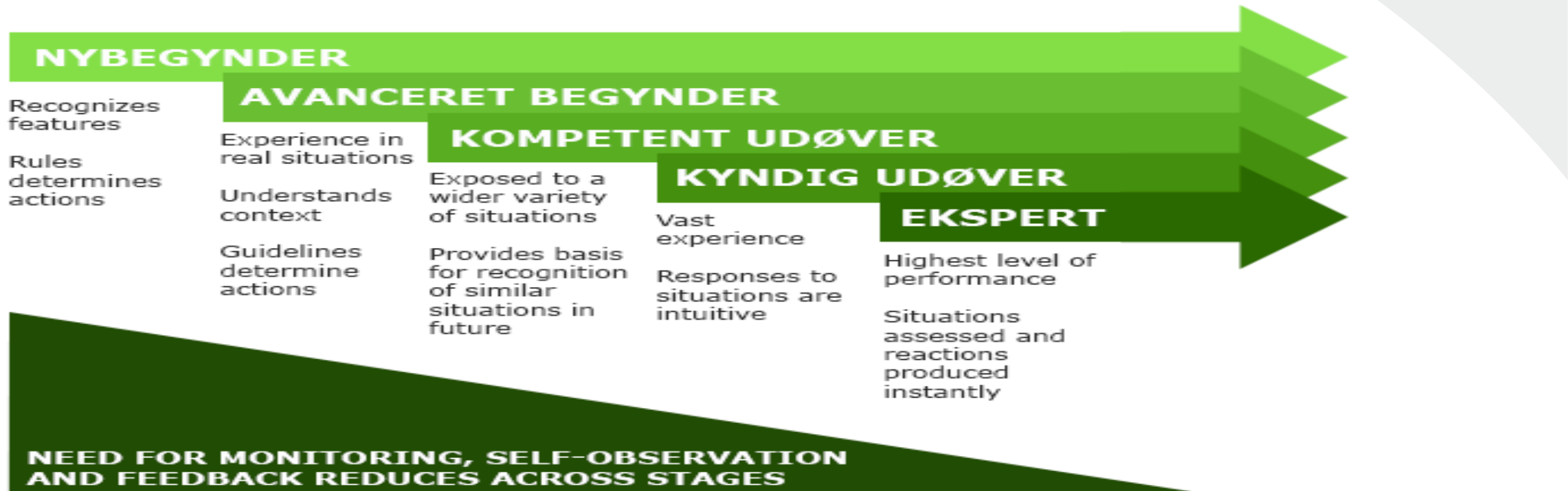


# Dreyfus og Dreyfus – Taksonomi

Der var som udgangspunkt en forventning om at de studerende kunne blive "kyndige udøvere" (Dreyfus og Dreyfus taksonomi) på baggrund af workshoppen, men erfaringen viser at de kun kunne bevæge sig op til avanceret begynder/kompetent udøver (Dreyfus og Dreyfus taksonomi). Vi skal være opmærksom på, at kineserne højst sandsynligt er uden for kategori, altså har et lavere niveau end nybegynder.

## Dreyfus og Dreyfus - Taksonomi

Dreyfus modellen har fokus på læring i praksis/arbejdslivet. Den beskriver den proces, den studerende kommer igennem fra at være nybegynder til at blive ekspert.



# Dreyfus & Dreyfus

## Dreyfus & Dreyfus karakteriserer læreprocessen i fem niveauer

### 1. Nybegynder ("Novice")

Novicen lærer og følger indlærte regler. Novicen har brug for megen vejledning.

### 2. Avanceret begynder ("Advanced beginner")

Får flere erfaringer og kan overføre viden.

### 3. Kompetent udøver ("Competence")

Kan skelne vigtigt fra uvigtigt og får stadig større viden.

### 4. Kyndig udøver ("Proficiency")

Har ofte "prøvet det før" og kan trække på erfaringer.

### 5. Ekspert ("Expertise")

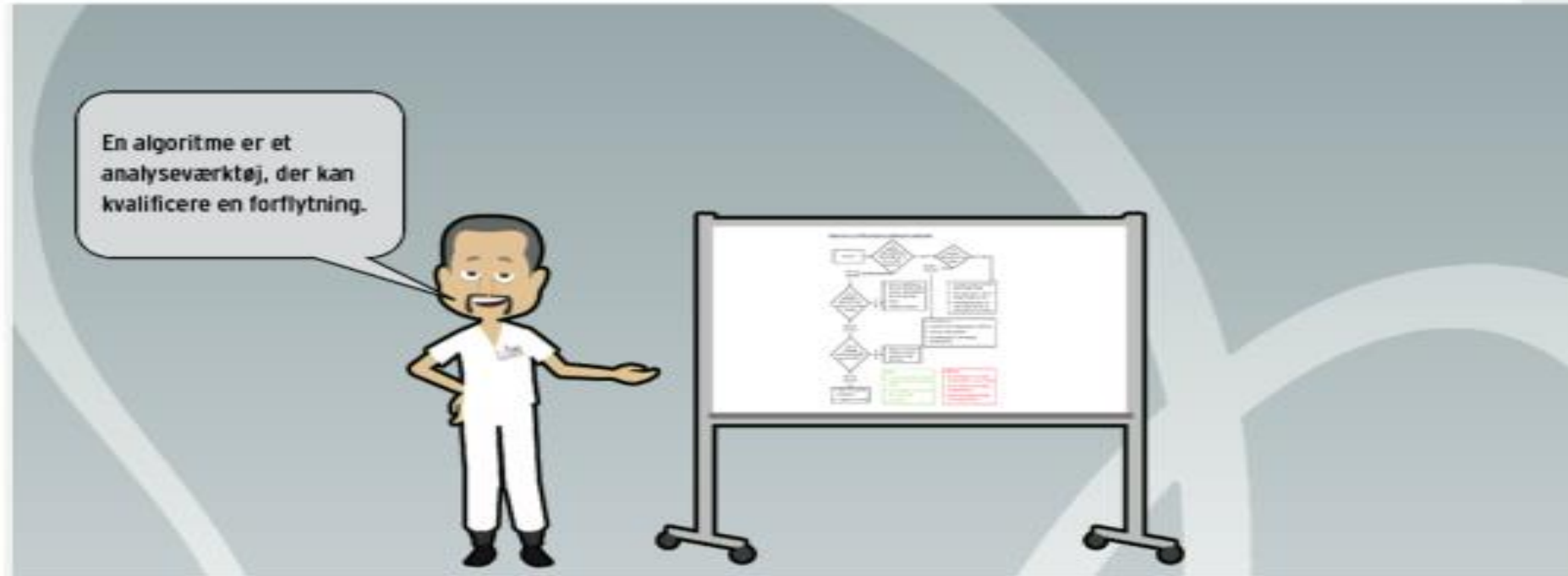
Har stor viden og mange erfaringer og handler intuitivt/ubevidst. Eksperten har ikke brug for vejledning - kan selv.

*Taksonomien er udviklet af Dreyfus & Dreyfus (1986)*

# Algoritmer

## Hvad er en algoritme?

ARBEJDSMILJØ Eksperten

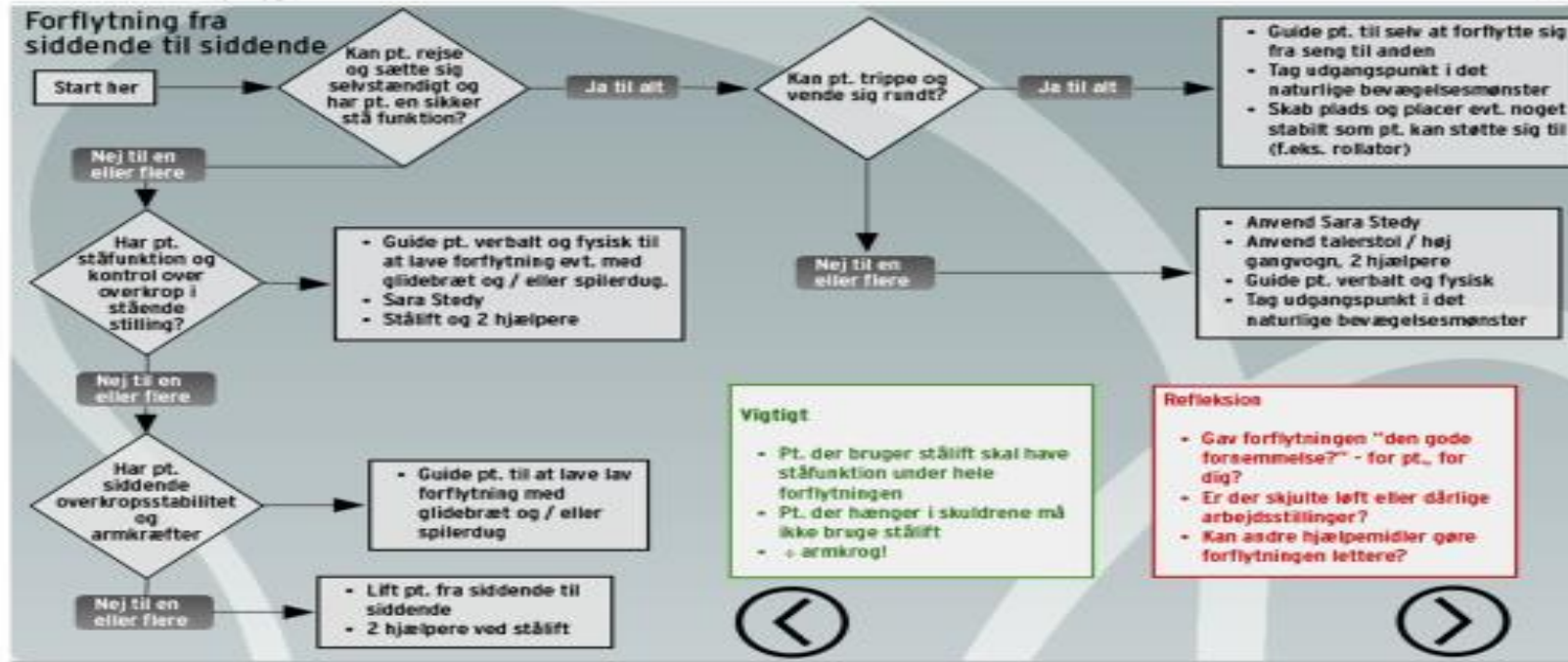




# Algoritmer

## Siddende til siddende

ARBEJDSMILJØEksperten



# MidtNet Kina workshop - forretningsmodel

- Måske også den bedste forretningsmodel at de bliver mellem niveau 2/3 på Dreyfus og Dreyfus taksonomi, da de helst ikke skal blive alt for selvkørende for hurtigt, men omvendt skal modellen vise at de øger deres kompetenceniveau.
- Køb af løsningen pr. år eller startgebyr (og dernæst licens, også kursus i brugen). Idé – når x antal procent af plejepersonalet har gennemgået kursus, skal man kunne få en institutionsakkreditering, som igen kan bruges af plejehjemmet til at markedsføre sig. (skal afklares internt hvor mange % af plejepersonalet etc.)
- Vigtigt, at det fx er 8 forflytninger, idet kineserne er overtroiske – 4 betyder fx død. 8 betyder lykke/held.



# Punkter til afklaring

- Validering med fx iris scan/ansigtsgenkendelse (fx med kinesisk partner for at komme ind på markedet), for at være sikker på at certifikatet bliver udstedt til den korrekte person, og sikre at det er vedkommende der har gennemført testen.
- Certifikatet skal fornyes hvert halve år, elektronisk udstedelse (med dato og udløb).

## MidtNet Kina Virtuel Forflytnings App

ARBEJDSMILJØ Eksperten

Xièxiè Ni 😊